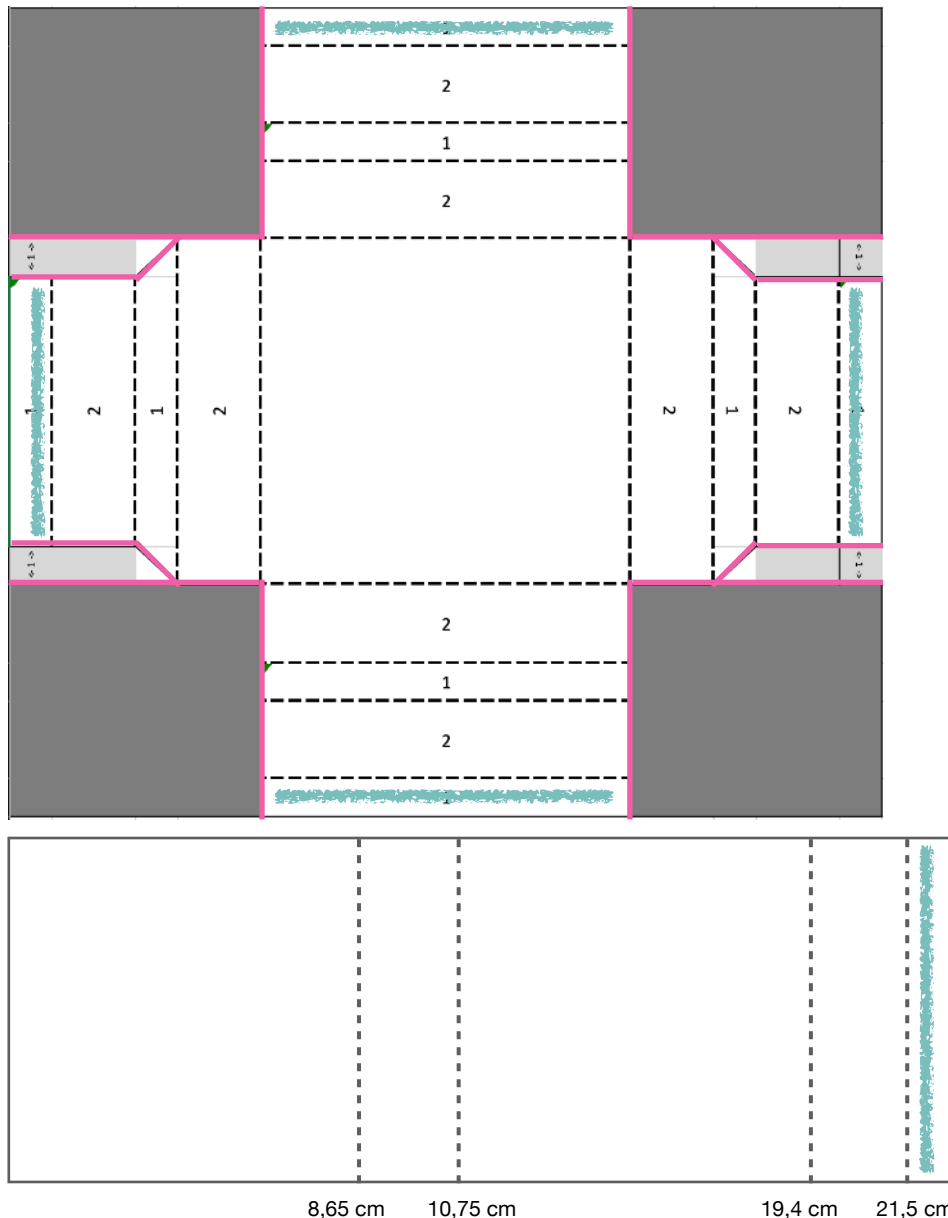


# Schiebe-Shadowbox für Girlande

Farbkarton 20,5 cm x 20,5 cm

- schneiden
- falzen
- kleben



## Anleitung:

### Schublade

- Farbkarton auf 20,5 cm x 20,5 cm zuschneiden
- Papier an allen vier Seiten bei 1 cm, 3 cm, 4 cm und 6 cm falzen
- Die 6 cm x 6 cm Quadrate aus den Ecken (dunkelgrau auf der Abbildung) abschneiden
- An zwei gegenüberliegenden Seiten jeweils links und rechts von der Lasche einen Zentimeter breit bis zur zweiten Falzlinie einschneiden
- Von der zweiten zur dritten Falzlinie nach außen eine Diagonale schneiden
- Laschen nach innen falten (erst die, die nicht nachträglich angeschnitten wurden) und mit Kleber fixieren
- Ecken ggf. zusätzlich ankleben

### Banderole

- Farbkarton auf 8,6cm x 22,9 cm zuschneiden
- Lange Seite anlegen und bei 8,65 cm, 10,75 cm, 19,4 cm und 21,5 cm falzen
- Nach Belieben dekorieren

