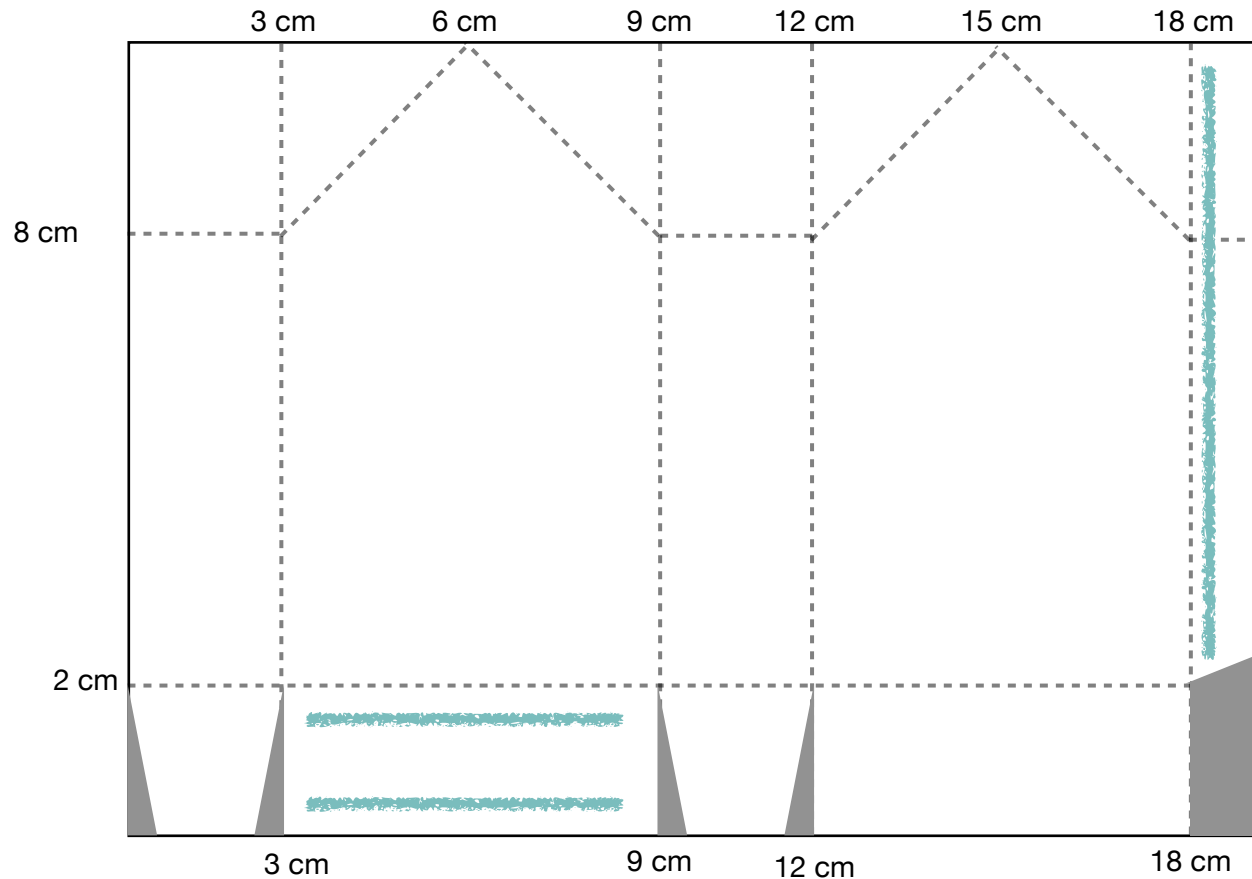


Kleine Pinguin Häuschen



Anleitung:

- Farbkarton auf 11 cm x 19 cm zuschneiden
- Farbkarton nach Anleitung falzen (erst die lange Seite, dann die kurze)
- Häuschen zusammenbauen
- Dekorieren

- schneiden
- - - - - falzen
- ▬ kleben

