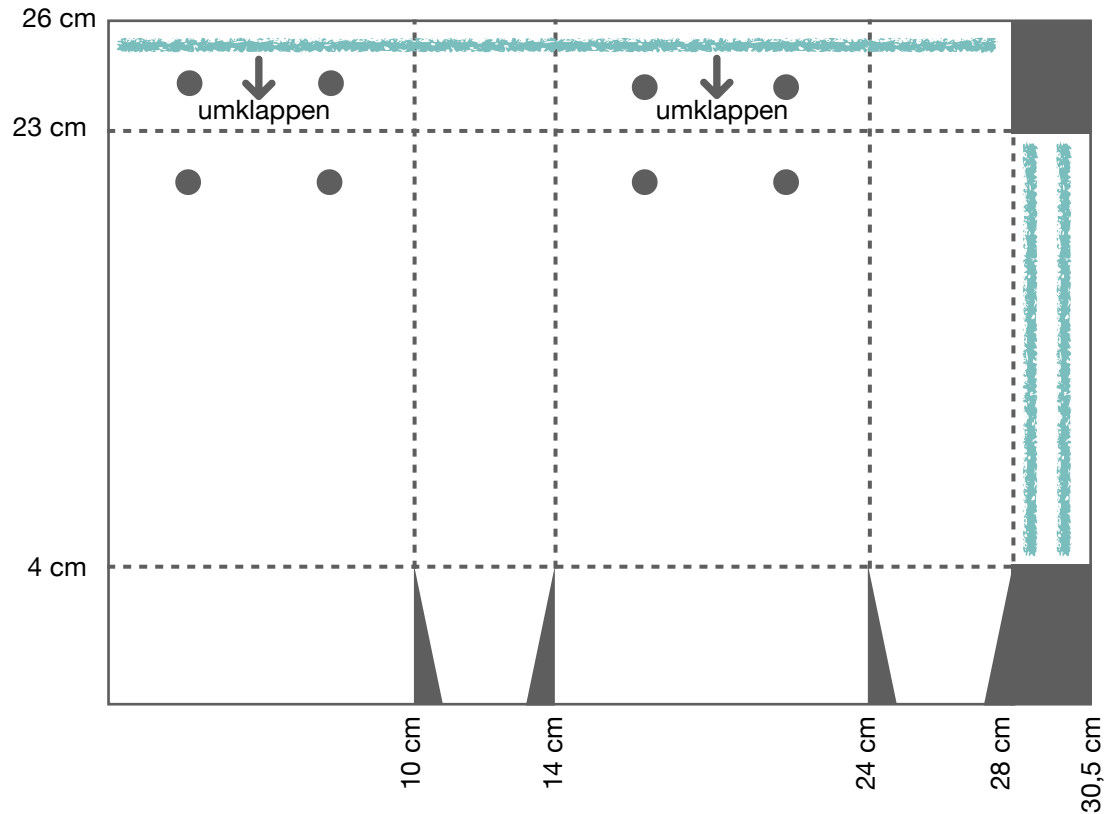


Geschenktüte Garten Eden

Farbkarton oder Designerpapier 26 cm x 30,5 cm



— schneiden
- - - falzen
kleben

Anleitung:

- Papier auf 26 cm x 30,5 cm zuschneiden
- kurze Seite bei 4 cm und 23 cm falzen
- lange Seite bei 10 cm, 14 cm, 24 cm und 28 cm falzen
- obere Kante (3 cm hoch) nach außen umklappen und festkleben
- nach Abbildung einschneiden und zusammenkleben
- Zwei Löcher auf Vorder- und Rückseite anbringen und Band durchfädeln

