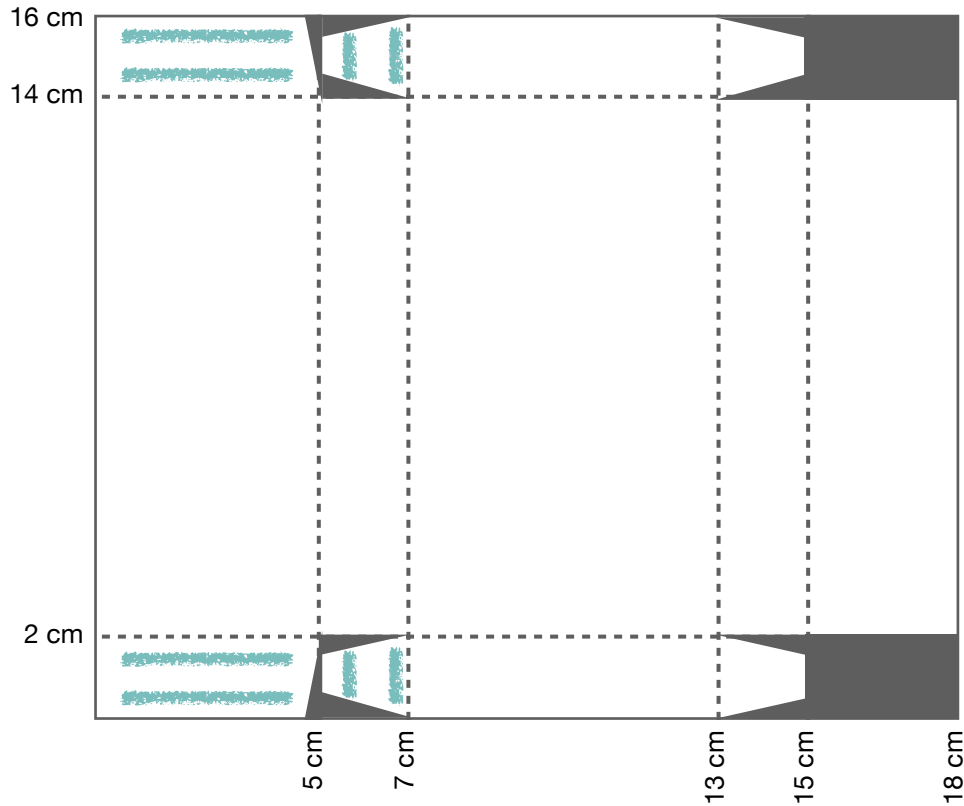


Verschneite Weihnachtsbox



Anleitung:

- Farbkarton auf 16 cm x 18 cm zuschneiden
- kurze Seite links und rechts bei 2 cm falzen
- lange Seite falzen bei 5 cm / 7 cm / 13 cm und 15 cm
- Farbkarton nach Skizze zuschneiden

Zur Verzierung Designerpapier zuschneiden auf

- 2,7 cm x 11,7 cm
- 4,7 cm x 11,7 cm
- 5,7 cm x 11,7 cm
- 1,7 cm x 11,7 cm (2x)

- schneiden
- - - - - falzen
- █ kleben