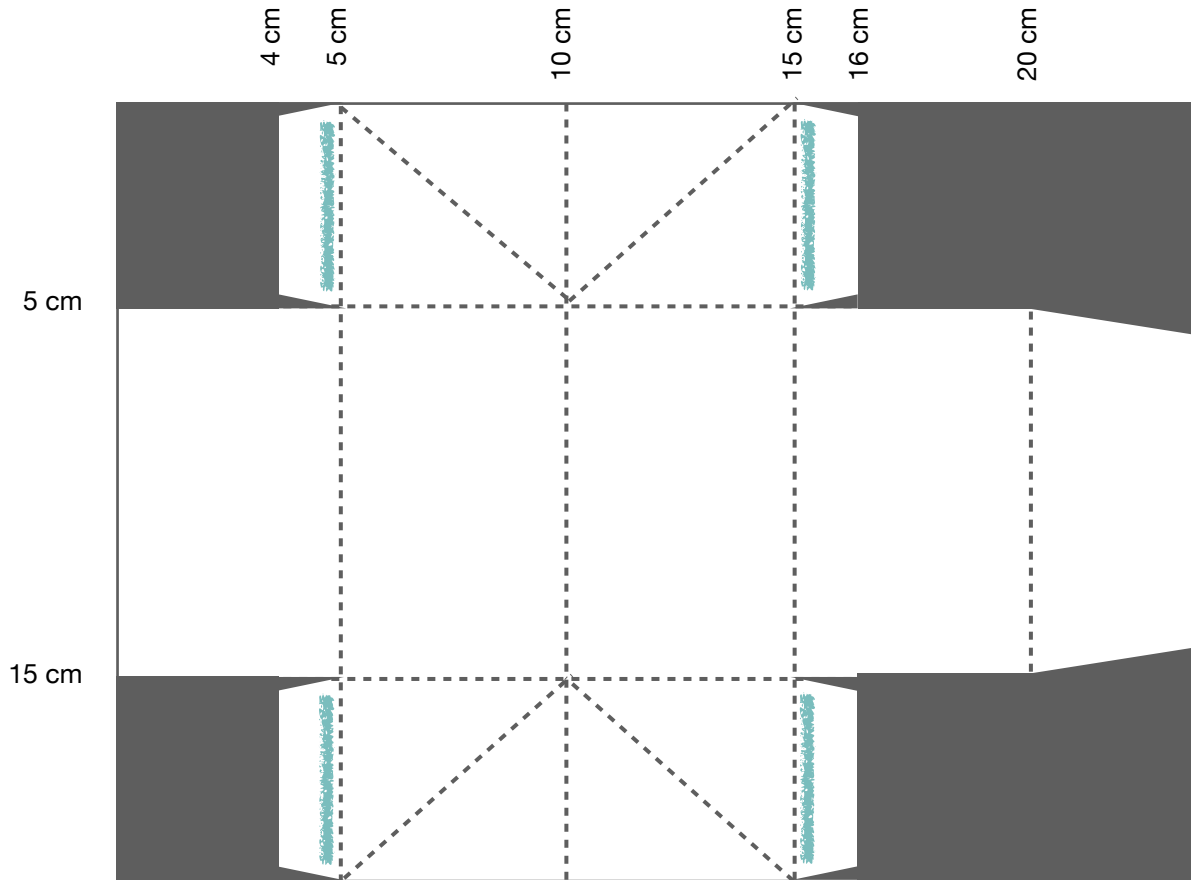


Kompakte Zauberbox



Anleitung:

- Farbkarton auf 20 cm x 23 cm zuschneiden
- lange Seite falzen bei 5 cm / 10 cm / 15 cm / und 20 cm
- kurze Seite falzen bei 5 cm und 15 cm bzw. bei 5 cm von beiden Seiten
- Farbkarton nach Skizze zuschneiden
- Designerpapier für die Banderole auf 7 cm x 22 cm zuschneiden

