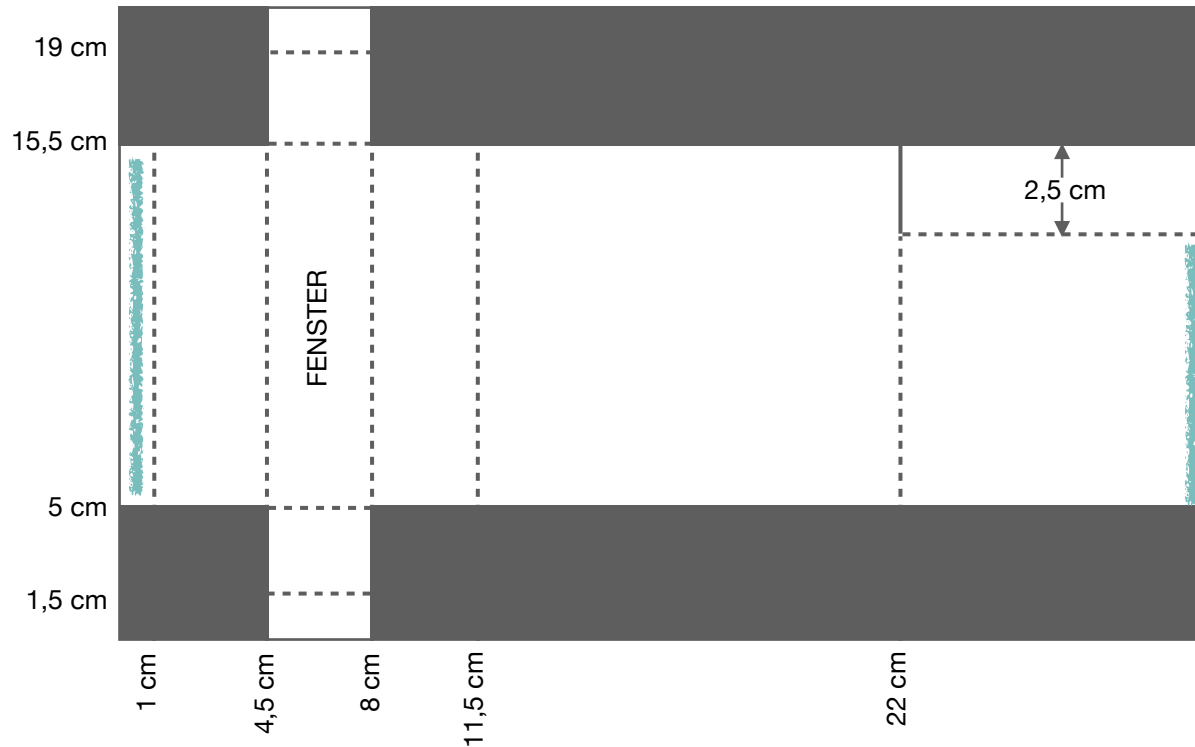


3er Ferrero Rocher Grußkarte



Anleitung:

- Farbkarton auf 20,5 cm x 29 cm zuschneiden
- lange Seite falzen bei 1 cm / 4,5 cm / 8 cm / 11,5 cm und 22 cm
- kurze Seite falzen bei 1,5 cm / 5 cm / 15,5 cm und 19 cm
- Farbkarton nach Skizze zuschneiden

Zur Verzierung Designerpapier zuschneiden auf

- 3,2 cm x 10,2 cm
- 6,7 cm x 7,7 cm
- 2,2 cm x 6,7 cm

Einsteckkarte

- Farbiger Farbkarton 5 cm x 9 cm
- Weißer Farbkarton 4,7 cm x 8,7 cm

