

Löwenzahngarten Verpackung



Anleitung

Box innen:

- Farbkarton auf 12 cm x 13 cm zuschneiden
- rundherum bei 4 cm falzen
- nach Skizze einschneiden
- zusammenkleben

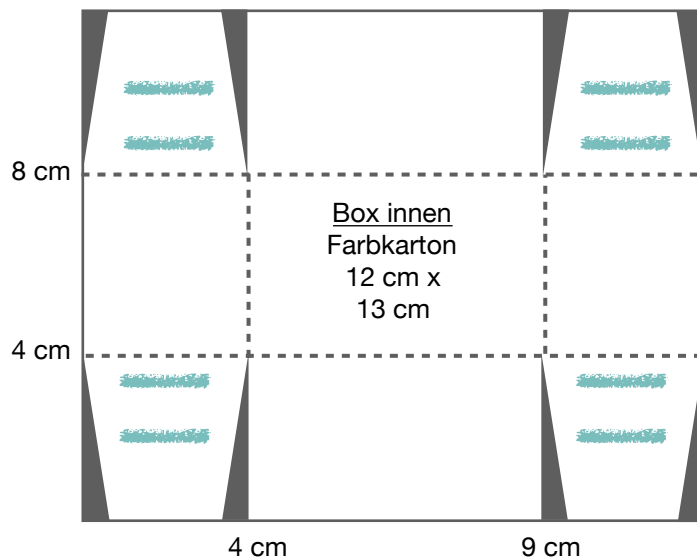
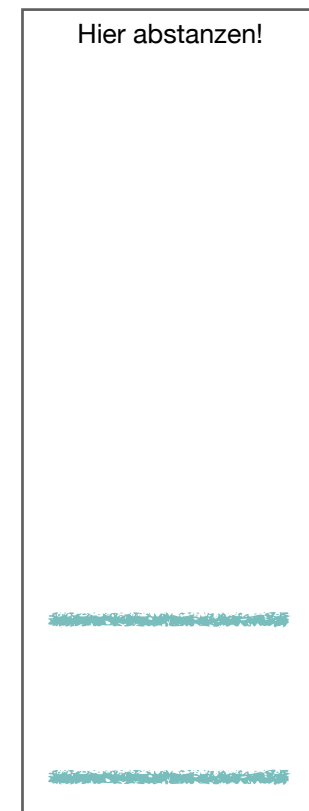
Anhänger-Streifen:

- Designerpapier auf 5,1 cm x 13 cm zuschneiden (2 Stück)
- mit beliebiger Anhänger-Stanze abstanzen
- an Box festkleben

Fertigstellung

- mit Band / Bändern verschließen
- nach Belieben verzieren

Anhänger-Streifen (2x)
Farbkarton 5,1 cm x 13 cm



- schneiden
- - - falzen
- ▬ kleben