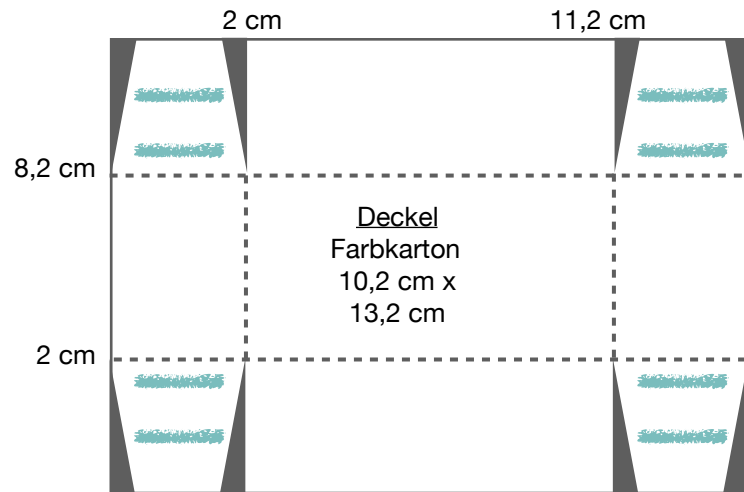
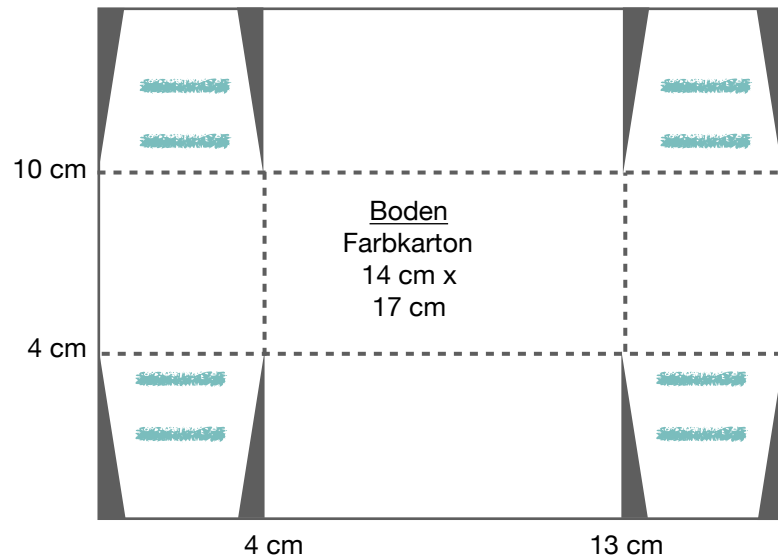


Freundschaftsblüten-Box



— schneiden
- - - falzen
■ kleben



Anleitung

Boden:

- Farbkarton auf 14 cm x 17 cm zuschneiden
- rundherum bei 4 cm falzen
- einschneiden nach Plan
- zusammenkleben

Deckel:

- Farbkarton auf 10,2 cm x 13,2 cm zuschneiden
- rundherum bei 2 cm falzen
- einschneiden nach Plan
- zusammenkleben

Alles nach Belieben dekorieren!

Aufleger:

- Farbkarton unten 5,5 cm x 8,5 cm
- Farbkarton oben 5,2 cm x 8,2 cm