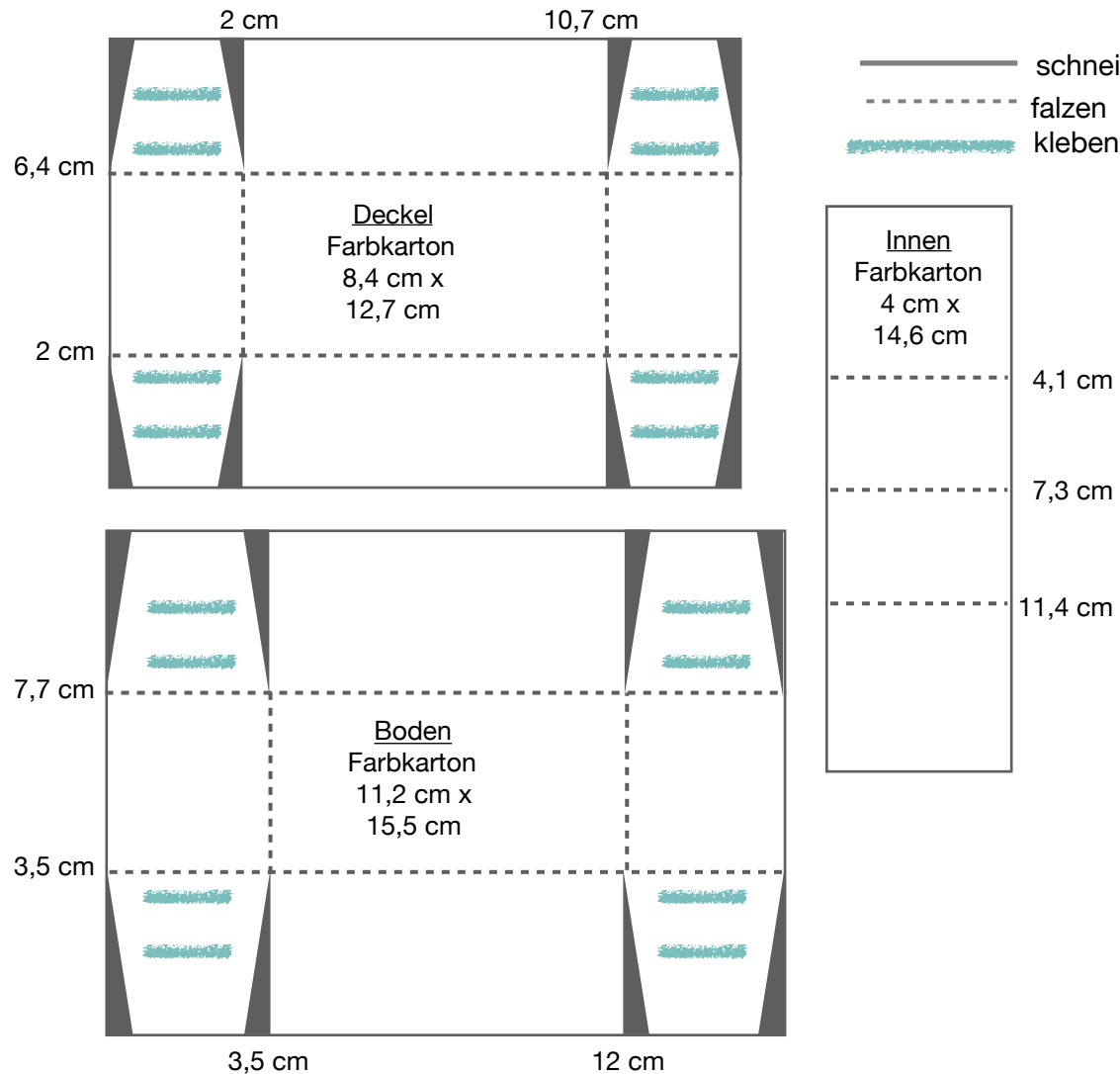


2er Ferrero Rocher Box



Anleitung

Boden:

- Farbkarton auf 11,2 cm x 15,5 cm zuschneiden
- rundherum bei 3,5 cm falzen
- einschneiden nach Plan
- zusammenkleben

Innenleben:

- Farbkarton auf 4 cm x 14,6 cm zuschneiden
- falzen bei 4,1 cm / 7,3 cm / 11,4 cm
- bei Bedarf in den Boden einkleben

Deckel:

- Farbkarton auf 8,4 cm x 12,7 cm zuschneiden
- rundherum bei 2 cm falzen
- einschneiden nach Plan
- zusammenkleben

Alles nach Belieben dekorieren!