

Coming Home Häuser



Anleitung

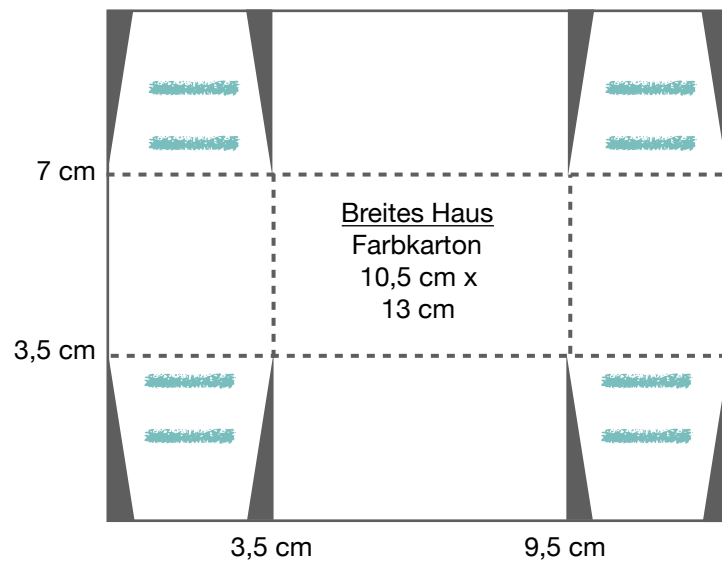
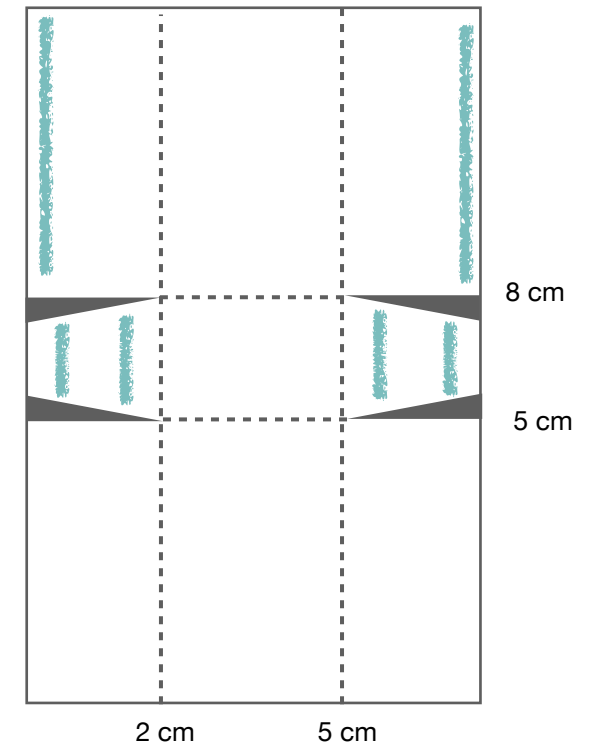
Hochhaus:

- Farbkarton auf 7 cm x 13 cm zuschneiden
- nach Skizze falzen und einschneiden
- zusammenkleben
- Haus-Stanzteile auf Klebeseiten aufkleben

Breites Haus:

- Farbkarton auf 10,5 cm x 13 cm zuschneiden
- rundherum bei 3,5 cm falzen
- einschneiden nach Skizze
- zusammenkleben
- Haus-Stanzteile auf langen Seiten aufkleben

Hochhaus
Farbkarton 7 cm x 13 cm



- schneiden
- - - falzen
- ▨ kleben