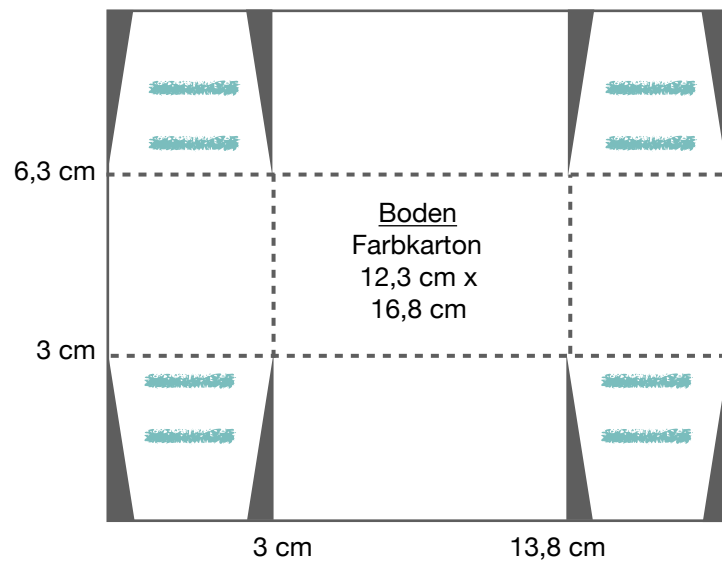
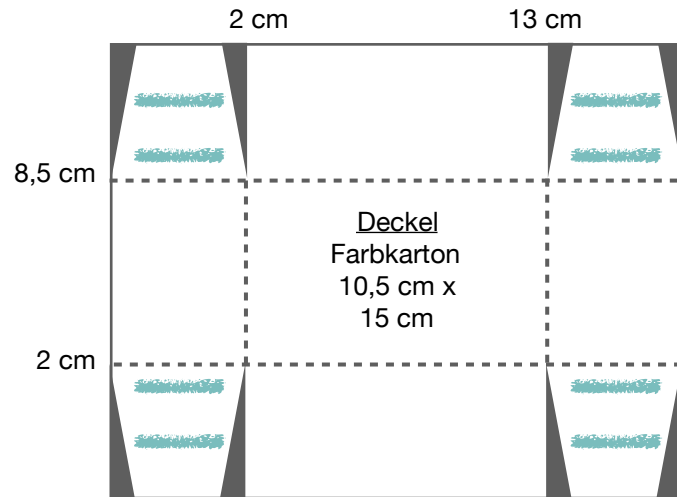


Box voller Freude



Anleitung

Deckel:

- Farbkarton auf 10,5 cm x 15 cm zuschneiden (das passt genau auf die Front der Paper Pumpkin Karte)
- rundherum bei 2 cm falzen
- nach Skizze einschneiden und zusammenbauen

Boden:

- Farbkarton auf 12,3 cm x 16,8 cm zuschneiden
- rundherum bei 3 cm falzen
- nach Skizze einschneiden und zusammenbauen

Dekoration:

- nach Belieben mit dem Material aus dem Paper Pumpkin Set dekorieren

