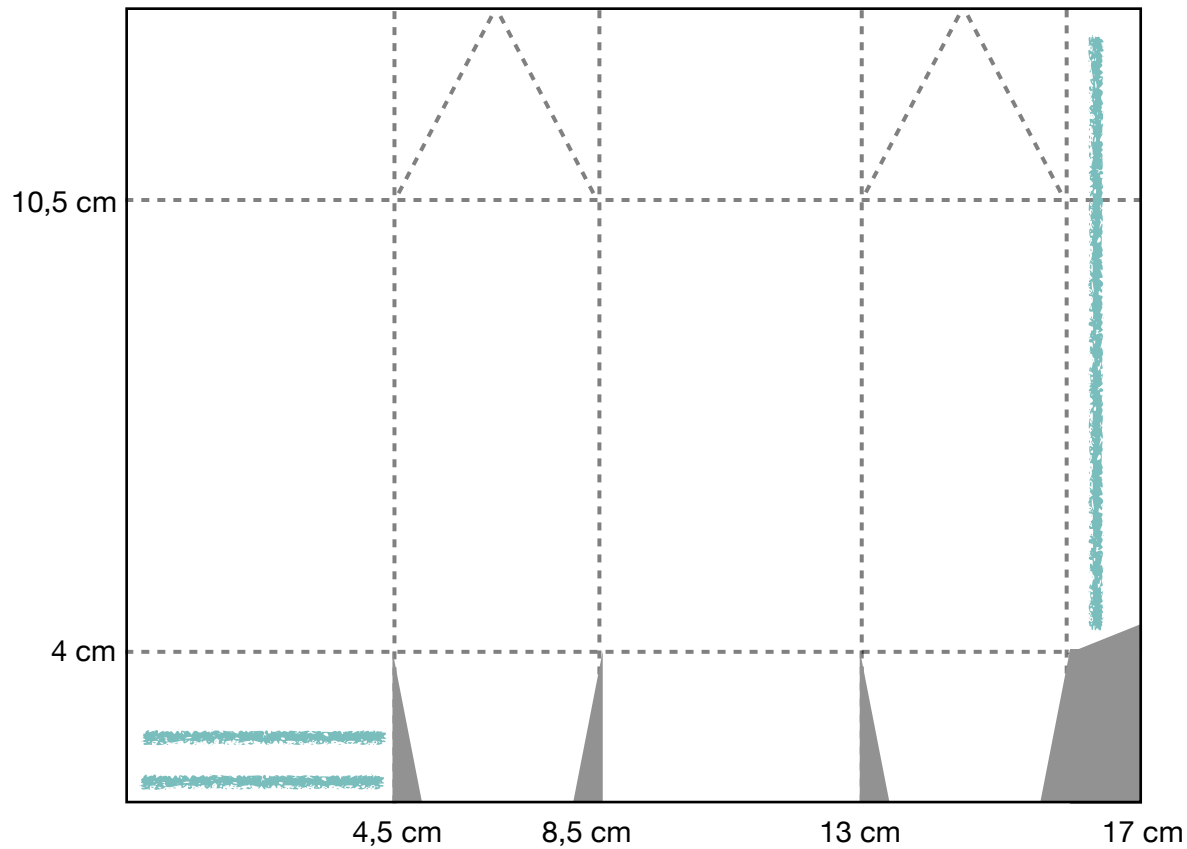


- schneiden
- - - falzen
- █ kleben

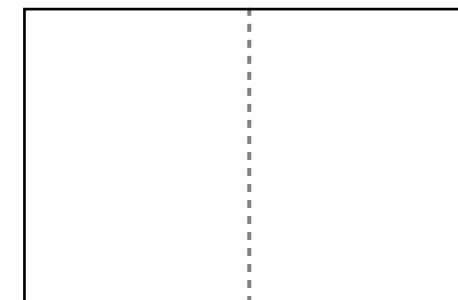
Adventshaus

Farbkarton 14 cm x 18,5 cm



- Farbkarton nach Anleitung falzen
- Häuschen zusammenbauen
- Dach zuschneiden und falzen
- verschließen
- dekorieren

Farbkarton 5 cm x 7 cm



3,5 cm