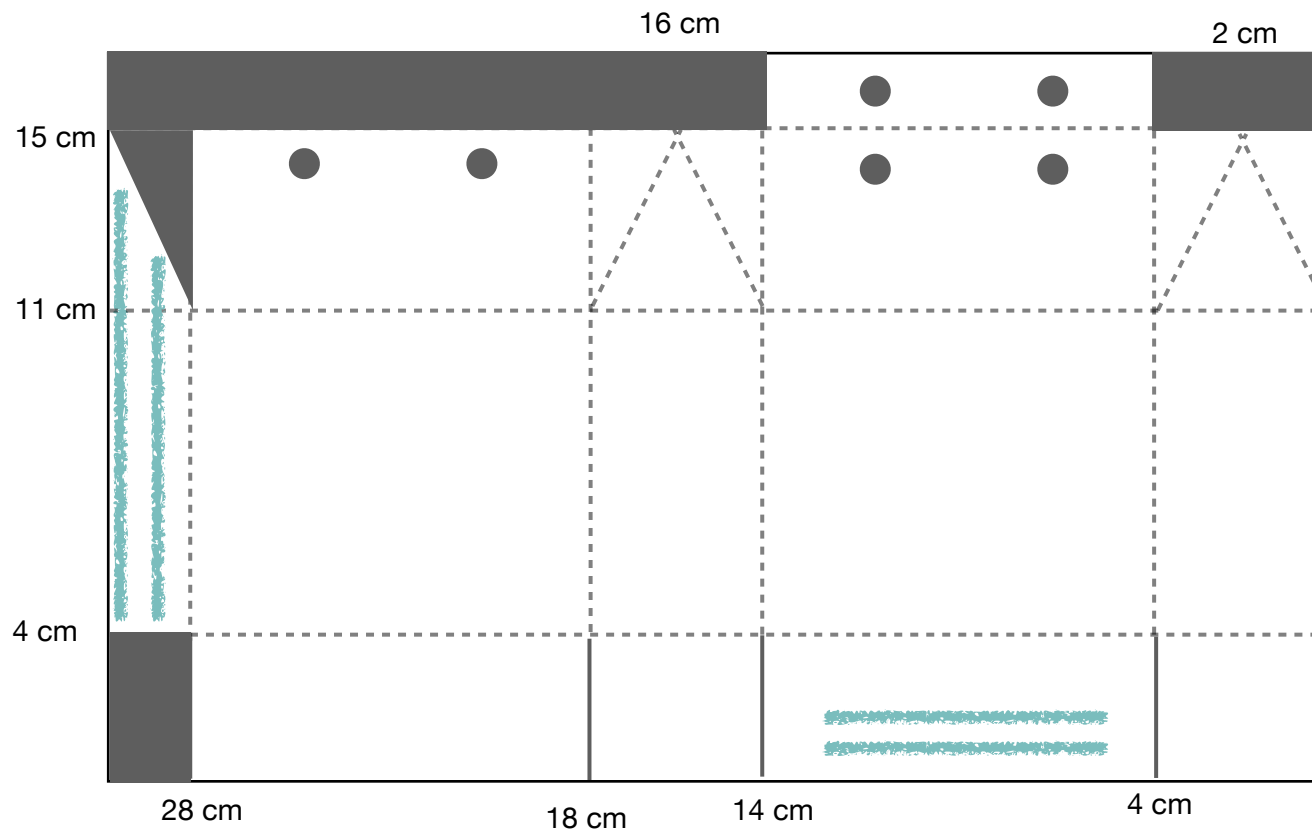


## Verpackung Breiter Milchkarton

Farbkarton 16,5 cm x 29,7 cm



- Farbkarton auf 16,5 cm x 29,7 cm zuschneiden
- nach Skizze falzen und einschneiden
- Designerpapier zuschneiden
  - 2x 3,5 cm x 6,5 cm
  - 2x 6,5 cm x 9,5 cm
- Löcher für Verschluss stanzen
- Verpackung zusammenbauen

- schneiden
- - - - - falzen
- ▨ kleben