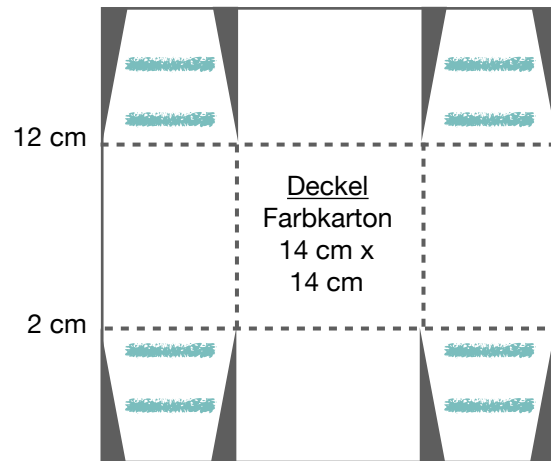
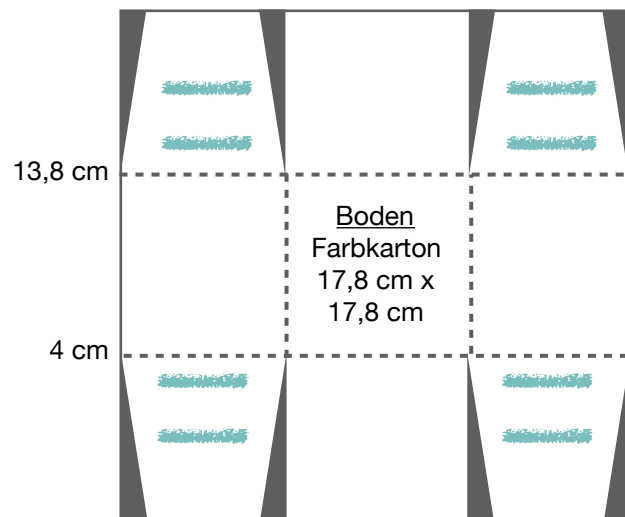


Herbstverpackung



— schneiden
- - - falzen
■ kleben



Aufbewahrungsbox

Boden:

- Farbkarton auf 17,8 cm x 17,8 cm zuschneiden
- rundherum bei 4 cm falzen
- nach Skizze einschneiden und zusammenbauen

Deckel:

- Farbkarton auf 14 cm x 14 cm zuschneiden
- rundherum bei 2 cm falzen
- nach Skizze einschneiden und zusammenbauen
- *Optional:* Zwei Lagen Farbkarton zuschneiden
 - 1 Stk. 9 cm x 9 cm
 - 1 Stk. 9,4 cm x 9,4 cm
 - Kleineres Quadrat mit Kreisstanze mittig ausstanzen
 - nach Belieben dekorieren