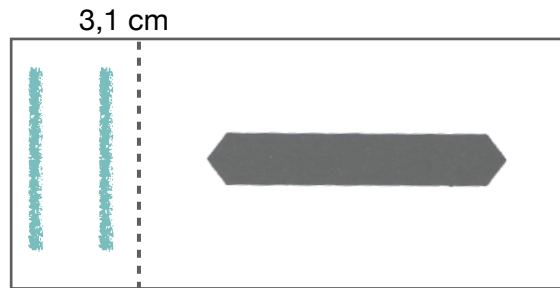
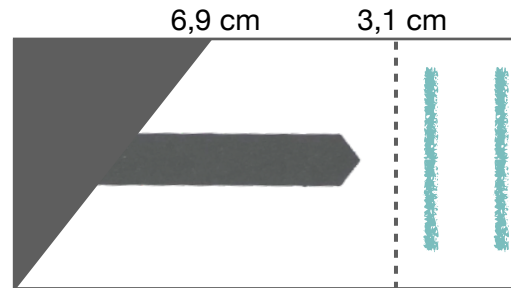


Verpackung mit Schiebeverschluss

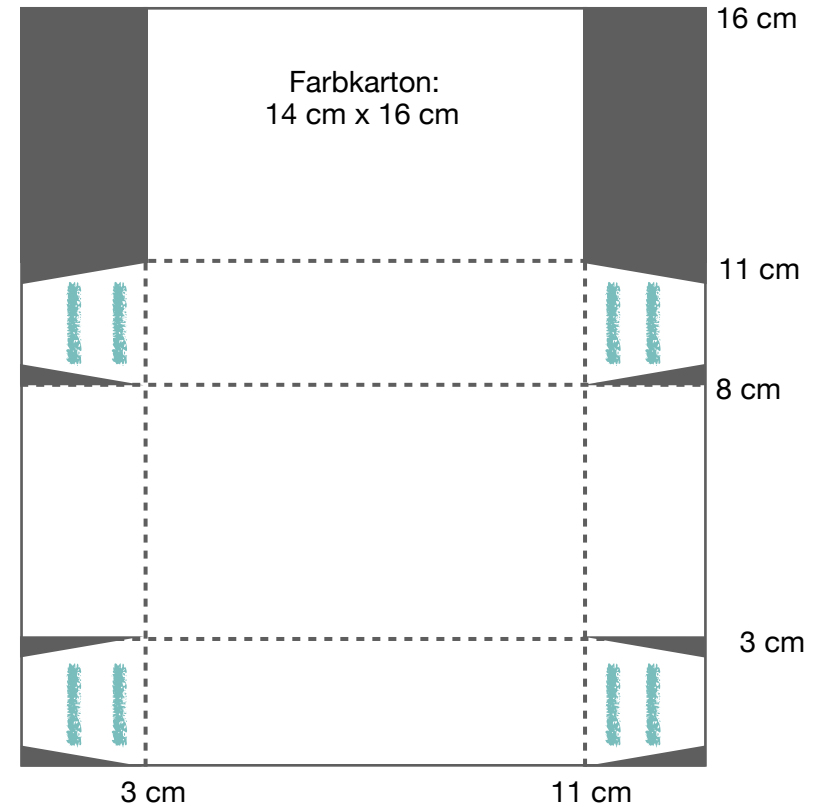


Farbkarton:
5,2 cm x 11 cm, falzen bei 3,1 cm von links



Farbkarton:
5,2 cm x 10 cm, falzen bei 3,1 cm von recht

- schneiden
- - - falzen
- ▬ kleben



- Für Verpackung Farbkarton auf 14 cm x 16 cm zuschneiden, falzen und zuschneiden nach Anleitung
- Lasche links auf 5,2 cm x 11 cm zuschneiden, bei 3,1 cm von links falzen
 - Designerpapier 3 cm x 5 cm und 7,8 cm x 5 cm zuschneiden und aufkleben
 - mittig mit Stanze Klassisches Etikett ausstanzen
- Lasche rechts auf 5,2 cm x 10 cm zuschneiden, bei 3,1 cm von rechts falzen, schräg abschneiden
 - Designerpapier 3 cm x 5 cm und 6,5 cm x 5 cm zuschneiden und aufkleben
 - beide Laschen anlegen und gestanzte Öffnung der linken Lasche als Schablone nutzen, anschließend rechte Lasche stanzen
- beide Laschen an Verpackung ankleben
- um linke Lasche mit Mini Stampin' Dimensional® Stanzteil und kleinen Kreis (1“) zusammenkleben **WICHTIG:** Motiv oben auf Verschluss darf nur ganz klein sein, da sonst Verpackung nicht öffnen und schließen kann