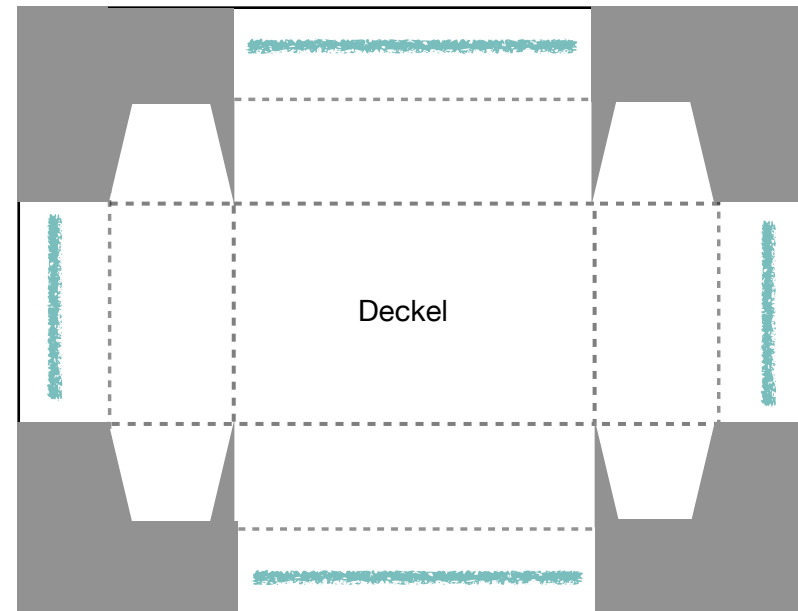
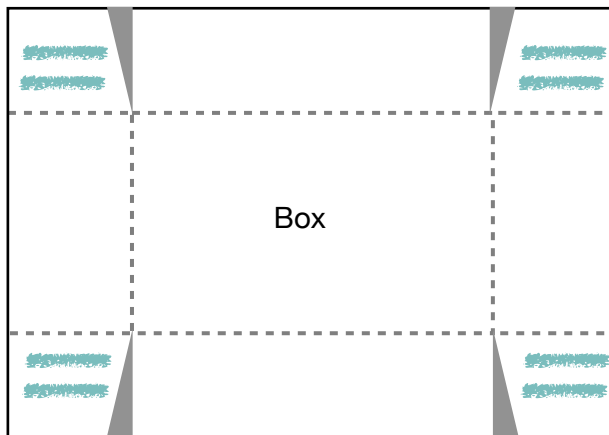


Heißluftballon Verpackung



Box:
Farbkarton 10,3 cm x 15,3 cm,
rundherum bei 3 cm falzen

Deckel
Designerpapier (DP) 10,2 cm x 15,2 cm,
rundherum bei 1,3 und 2,8 cm falzen
Die Seiten des Deckels sind durch das doppelt gelegte DP stabiler.



— schneiden - - - - - falzen ■■■■■ kleben