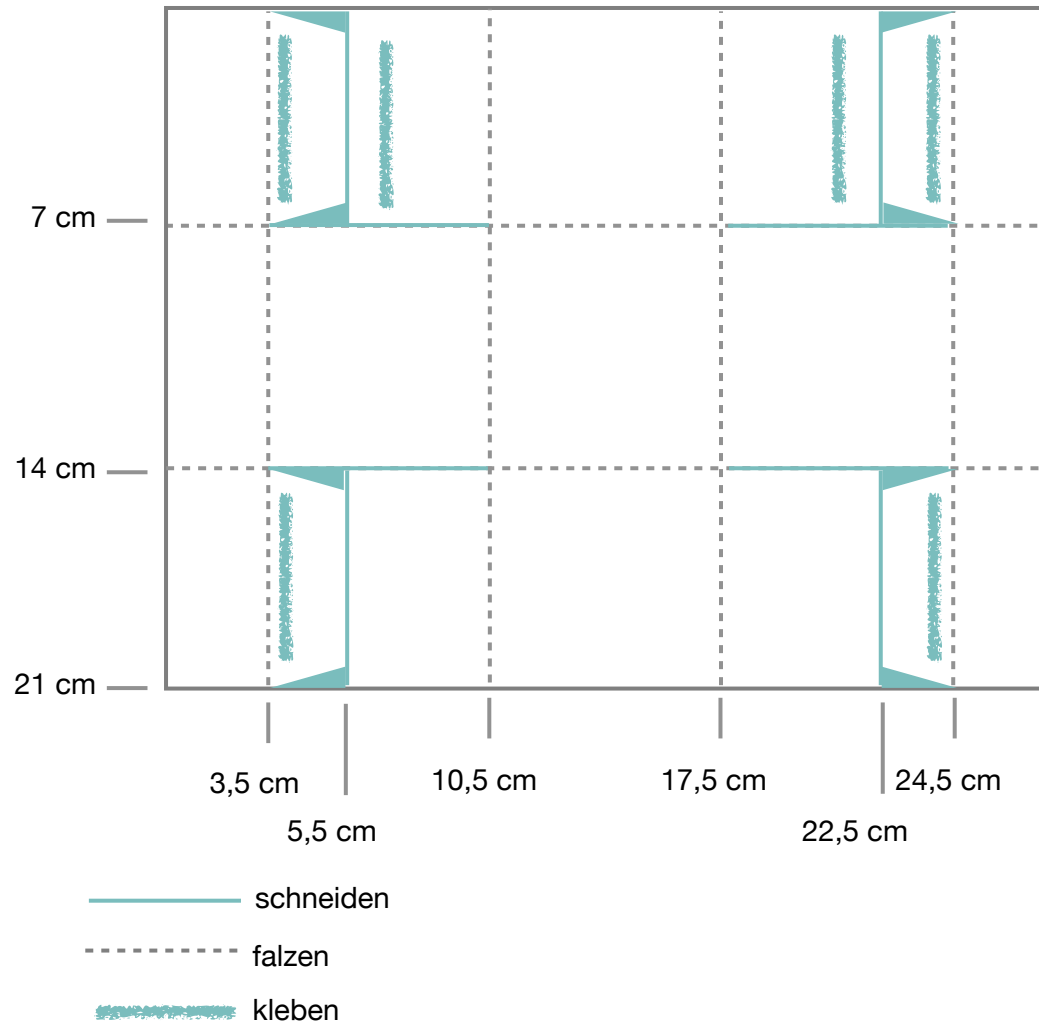


Pop-up Box



Farbkarton 21 cm x 28 cm

- Farbkarton auf 21 cm x 28 cm zuschneiden
- Falzen und einschneiden gemäß Abbildung
- Innere Box sehr eng zusammenkleben, dann äußere
- Dekorieren
 - Innen 3x Farbkarton (FK) 6,3 cm x 6,3 cm
 - 2x Flüsterweiß 6 cm x 6 cm
 - 1x Designerpapier (DP) 6 cm x 6 cm
 - Außen 2x FK 6,3 cm x 6,3 cm
 - 6x FK 3,3 cm x 6,3 cm
 - 2x DP 6 cm x 6 cm
 - 6x DP 3 cm x 6 cm
- Vor dem Aufkleben der Deko außen Geschenkband (ca. 75 cm) umbinden