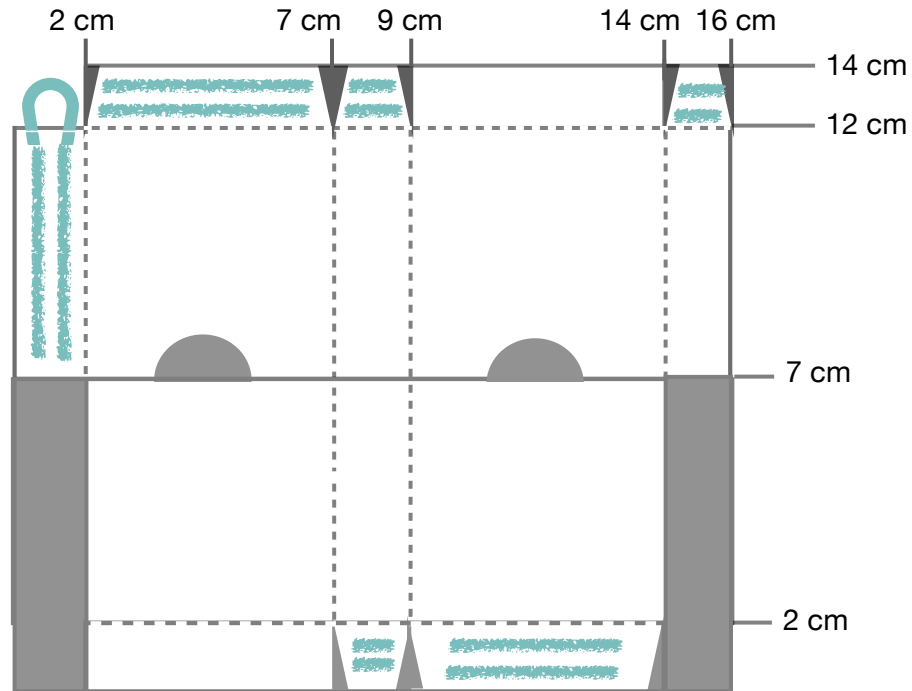


Kleine Stülp-Box



Farbkarton 16 cm x 14 cm

- schneiden
- - - - - falzen
- ▨ kleben

- Farbkarton auf 16 cm x 14 cm zuschneiden
- Falzen und einschneiden gemäß Abbildung
- innere Box als erstes zusammenkleben
- bei Bedarf Schlaufe mit einkleben